

# Posipalnik EPOKE - SIRIUS AST

## SIRIUS AST (Advanced Spreading Technology)

je potno odvisen posipalnik z sinhroniziranim delovanjem. Doziranje se izvaja preko EPOKE principa. Velikosti od 3 do 9 m<sup>3</sup>



## OPCIJE

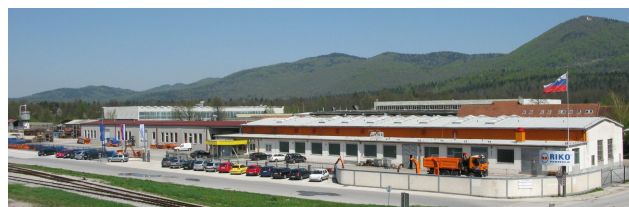
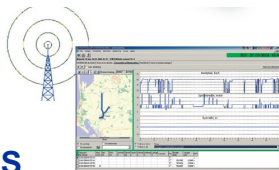
**EPOSAT**  
GPS upravljanje  
posipanja



Brezžični  
komandni pult  
**EPOMASTER IV**



Prenos  
in obdelava  
podatkov  
**GSM in GPRS**



**Riko Ribnica d.o.o.**  
Lepovče 23  
1310 Ribnica  
Slovenija  
Tel. +386 (0)1 837 23 10  
Fax +386 (0)1 836 19 64



## Nova funkcionalna konstrukcija

Razvoj novega posipalnika SIRIUS AST<sup>®</sup> temelji na dolgoletnih izkušnjah s področja posipanja.

Z uporabo kvalitetnih hidravličnih, električnih komponent ter materialov, je zagotovljena dolga življenjska doba posipalnika.

Sistematična razporeditev vseh vgradnih delov je namenjena za optimalne in ergonomične delavne pogoje stroja tako za voznika kot tudi za vzdrževalca.

Vsa dela potrebna za delovanje posipalnika se opravljajo iz tal, npr: odpiranje/zapiranje ponjave, polnjenje stranskih tankov, praznjenje posipalnika,

## Montaža posipalnika

Tri velikosti silosa v družini posipalnikov SIRIUS AST omogočajo enostavno vgradnjo na vsako tovorno vozilo.

## Tehnika posipanja

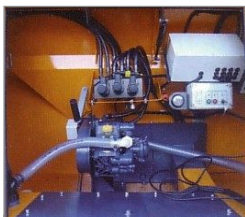
Razpršenost materiala po celotnem dozirnem traku zagotavlja siguren vstop posipanega materiala v krožnik. Nova konstrukcija krožnika omogoča odlično sliko posipanja z vsemi materiali.

Za najboljšo sliko posipanja ponuja SIRIUS AST<sup>®</sup> krožnik z mešalno komoro, konstruiran od EPOKE A/S.

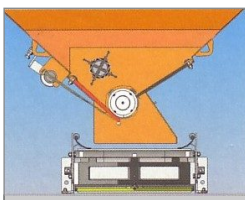
## Električno krmiljenje

Standardno krmiljenje posipalnika SIRIUS AST<sup>®</sup> je preko komandnega pulta EPOBASIC<sup>®</sup>.

Posipalnik se lahko nadgradi z brezžičnim komandnim pultom EPOMASTER IV. EPOMASER IV omogoča večjo preglednosti podatkov, lažje nastavitve posipalnika, lažje servisiranje. Z brezžično tehnologijo lahko komandni pult uporabljamo na vseh vozilih brez dodatne elektroinstalacije.



vse centralno postavljene komponente so zelo pregledne in lahko dostopne. Dvižna vrata ščitijo vzdrževalca pred snegom ter dežjem.



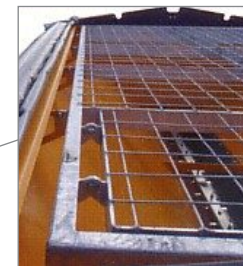
Z Epoke principom dosežemo lepo razporejeno ter natančno lego posipnega materiala



Patentiran krožnik z mešalno komoro omogoča 100% mešanje peska in soli



EpoTektor brezkontaktni senzor, elektronska kontrola posipanja, patent EPOKE A/S



Enostavno odpiranje preklopne ponjave, ki ne prekriva gabaritov silosa.



Poseben dizajn stranskih tankov omogoča enakomerno polnjenje / praznjenje.

## SIRIUS AST<sup>®</sup>

- nov, širši
- transportni trak
- lažja konstrukcija
- nov, parentiran krožnik
- novo krmiljenje
- sistem za hitro praznjenje
- brezžični komandni pult (opcija)
- tišji, vodno hlajen motor Diesel (opcija)
- nov, funkcionalen design

## Doziranje

Epoke - princip doziranja zagotavlja sigurno doziranje vseh vrst posipnega materjala. Skozi dozirni valj pada posipni material na neobremenjen transportni trak. Z delovanjem se silos enakomerno prazni, težišče posipalnika ostaja nespremenjeno.

## Epoke princip:

- MEŠALNA OSOVINA preprečuje nastanek votline v soli ter drobi večje kepe strjenega materiala.
- DOZIRNI VALJ skrbi za enakomerno praznjenje silosa po celotni dolžini.
- NEOBREMENJEN TRANSPORTNI TRAK enakomerno dozira posipni material brez večjih kosov kamena ali soli.

## Prednosti:

- zmanjšan zagonski navor
- minimalna obraba delov
- enakomerno doziranje posipnega materiala
- drobljenje kep v posipnem materialu
- preprečevanje nastajanja votline v soli
- enakomerno praznjenje po celotni dolžini silosa
- med delom se težišče ne spreminja
- posipanje vseh vrst materiala nizka poraba

## Pogon posipalnika



### Hidravlični

SH preko komunalne hidravlike 40-50l, 170 bar pri 60 km/h.



### Diesel motor

SE pogon preko lastnega dieselmotorja 2,3,4 valjni motorji, vodno hlajeni.